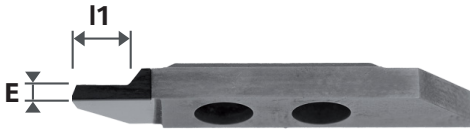


**Plaquettes insert Coupe déportée 20°**  
**Inserts Disposed cut 20°**  
**Wendepplatten Versetzter Schnitt 20°**

**à droite**  
**on the right**  
**rechts**

**741-L**



**740** Porte Outil / Tool Holder / Werkzeug-Halter



∅	L	Ref.
7×7	115	740-7
8×8	115	740-8
10×10	115	740-10
12×12	130	740-12
16×16	130	740-16

E	l1	Ref.
0.50	4	741L-0.5
0.60	4	741L-0.6
0.70	4	741L-0.7
0.80	4	741L-0.8
0.90	4	741L-0.9
1.00	5	741L-1.0
1.10	5	741L-1.1
1.20	5	741L-1.2
1.30	5	741L-1.3
1.40	5	741L-1.4
1.50	6	741L-1.5
1.60	6	741L-1.6
1.70	6	741L-1.7
1.80	6	741L-1.8
1.90	7	741L-1.9

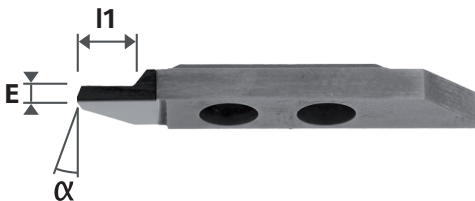
**Pour tronçonnage**  
 For parting  
 Zum Abstechen



**Plaquettes insert**  
**Inserts**  
**Wendepplatten**

**à droite**  
**on the right**  
**rechts**

**741-L SP**



Demande de prix  
 Price request  
 Preisanfrage

Commande  
 Order  
 Bestellung

E \_\_\_\_\_ l1 \_\_\_\_\_ α \_\_\_\_\_

Ref. Porte-outil  
 Tool Holder  
 Werkzeug-Halter \_\_\_\_\_

Matière à usiner  
 Material to be machined  
 Werkstoff zum Bearbeiten \_\_\_\_\_

Quantité  
 Quantity  
 Quantität \_\_\_\_\_

**Pour tronçonnage**  
**Coupe déportée**  
 For parting  
 Disposed cut  
 Zum Abstechen  
 Versetzter Schnitt

